

NIE特集

Newspaper In Education

毎月第2の4火曜日に発行



住吉小

学校名 石巻市立住吉小学校
所在地 石巻市住吉町2の4の27
電話 0225 (22) 6248

校長 千葉 憲次
児童 205人

水難防止 神々に祈り

住吉公園の歴史を探れ！

私たちの住吉の史には「住吉公園」があります。ここに大船神社があり、夏はお祭りが行われます。公園の中には多くの石巻が立っています。また「石巻」の地名の由来になった場所とも言われています。私たちは「だんまき」遊びに「公園」の歴史についてもっと詳しく知りたくて、大船神社の住吉の歴史をたどりました。

知り隊



大船神社の拝殿で小野さんから説明を受ける

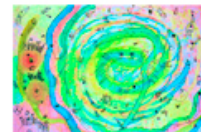
石巻地名の由来「巻石」



住吉公園の歴史を伝える

拝殿の中に入ると大船神社と、北上山の中に小島が有り、社と八幡社の二つが寄り、その間に岩があります。岩の周りに北上山の水うずを巻いて流れていたので、ひと船が巻かれたのが、それが「石巻」といあり、昔から人がここに大船が停泊する場所があること、私たちが知っていました。大船神社では、毎年7月、遠くから来た船客が、大船の代りに舟をまわすに「かばら」が行われます。私たちが舟をまわすことが出来ます。大船神社にキネウリをお返しし、水の事故から守ってくださることを願います。小野さんによると、昔の石巻は北山で、川で泳いでいたそうです。赤い欄干の橋を渡る、住吉公園の歴史を伝えるものがきっかけで、地盤をいかに大切にしていかたいと思っています。

文・青木海菜、小塚玲、斎藤聖樹、佐藤幸平、高橋佑典、高橋里菜、千田航平 (6年)



想像の海
5年・阿部優美香



世界の海のふしぎ
5年・内海綾



タワー・オペラ
5年・平塚新夢

うきうきキャンパス



昆虫たちの世界樹
5年・阿部健生太



おまんの作られたお寺
2年・阿部健生太



ざりがに
2年・武山和樹

教え隊

アルミ缶集め



私たちの学校では「パワーアップボランティア」という活動を、5年生が行っています。去年はアルミ缶などの収集ボランティアを行いました。町内会に呼び掛けたり、住んでいるマンションに箱を置いたりしたところ、地域の方々がたくさん協力をしていただき、2カ月で400%近いアルミ缶が集まりました。この活動の収益を車いすに換えて石巻市社会福祉協議会に寄付しました。

集めたアルミ缶などを整理する作業は大変でしたが、人の役に立つことができたと感じています。

文・毛利羽美 (6年)

車いすに交換し寄付

昨年3月、石巻市社会福祉協議会へ車いすを寄付

編集後記

「知り隊」の取材で、住吉公園の歴史を調べました。今、先生から新聞の紙面を拝見することができました。住吉公園の歴史、と聞いて、大変うれしく、興味を持って読んでくださる方が多いと思います。取材のときに説明していただいた小野さんの話は、とても分かりやすかったです。ある朝朝校で撮影

住吉公園の歴史を伝えるものがきっかけで、地盤をいかに大切にしていかたいと思っています。

文・青木海菜、小塚玲、斎藤聖樹、佐藤幸平、高橋佑典、高橋里菜、千田航平、毛利羽美 (6年)

住吉公園の歴史を伝えるものがきっかけで、地盤をいかに大切にしていかたいと思っています。

文・青木海菜、小塚玲、斎藤聖樹、佐藤幸平、高橋佑典、高橋里菜、千田航平、毛利羽美 (6年)

住吉公園の歴史を伝えるものがきっかけで、地盤をいかに大切にしていかたいと思っています。

文・青木海菜、小塚玲、斎藤聖樹、佐藤幸平、高橋佑典、高橋里菜、千田航平、毛利羽美 (6年)

あいさつで気分最高

私は「おはよう」と言われるのが大好きです。朝学校に行くとき、近所の方がいちいち「おはよう」とあいさつしてくださいます。そのおかげで、毎日気持ちよ学校に行かなくてはいけません。それだけではない、自分から「おはよう」と言ったら自分も気分がよくなります。あいさつをすることで、自分も相手も気持ちよくなるのです。

住吉小では、みんな元気なあいさつをしています。でも、中には恥ずかしがって小さなお声もいいます。一日は「おはよう」とあいさつから始めよう。元気なあいさつで、おたがいに気持ちよ通学路を歩きましょう。

(6年・遠藤千恵)

通学路はピカピカに

住吉小では毎年1回、春または夏に、全校児童が「クリーンデー」といって、全校の通学路のゴミ拾いをする行事があります。そのおかげで、通学路がピカピカになります。ゴミ拾いをするときは、みんな協力して、通学路をきれいにしましょう。通学路がピカピカになると、気持ちよ学校に行かなくてはいけません。

(6年・佐々木優)

言い隊

次回(22日)は、門脇小(石巻市)と原町小(仙台市)です。