



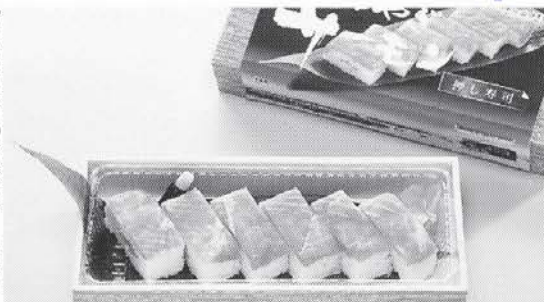
かほく
ワークシート

問題

- ①みやぎサーモン押し寿司ずしの材料と作り方を記事から探して書きましょう。
()
()
- ②「地理的表示保護制度（G I）」に登録されたのは、みやぎサーモンを含め東北で7品目あります。調べて、次の産品から登録されていないものを一つ探しましょう。
・青森（しじみ）
・岩手（牛肉）
・秋田（とんぶり）
・山形（さくらんぼ）
・福島（もも）
- ③宮城県で次にG Iに登録されるものを予想して書きましょう。
()

(小学校高学年／家庭科)

ブランドの「みやぎサーモン」を味わえる駅弁



JR東日本グループの本レストランエンタプライズ仙台支店は9月1日か

ら、宮城県産ギンザケの新鮮な甘味、うま味が楽しめる。ブランドを使った駅弁「みやぎサーモン押し寿司」をJR仙台駅で限定販売する。

水揚げ後に生け締めしたみやぎサーモンを酢で締め、宮城県産ひとめぼれを

みやぎサーモン 駅弁に

携して開発した。

JR仙台駅
あす発売

使った酢飯の上に乗せ、中にも挟み込んだ。サーモンのさっぱりとした脂や凝縮した。

(2017年8月31日河北新報朝刊)

1100円(税込み)で6000食限定。仙台支店の担当者は「みやぎサーモンを駅弁にして全国の皆さんに食べてもらい、知名度をさらに高めたい」とPRした。