



登穀味噌

ヤマカノ醸造本社がある、宮城県登米市の指定農場で採れた特別栽培大豆と特別栽培米を原料にした赤みです。

ヤマカノ醸造株式会社
Tel 0220-52-2511



ゆべし生さぶれくるみ入り
粒天丸(ぼんてんまる)

政宗公の幼名を冠した新食感の生さぶれ。伊達家の家紋や政宗公の兜をモチーフにしたパッケージデザインも秀逸です。

仙台菓子処 味佳嚙 エスバル仙台店
Tel 022-217-1401



九重(こゝろ)

1675年、伊達家「御用御菓子司」として開業した弊舗の代表銘菓。お湯を注ぐと鮮やかに浮かび上がります。

九重本舗玉澤
Tel 022-246-3211



阿部の笹かまぼこ

伊達家家紋「竹に雀」の笹にちなんで名付けられた「笹かまぼこ」。創業当時より受け継がれ、魚の旨みがいっしょに香る、自慢の笹かまぼこです。

株式会社阿部備前店
Tel 0120-23-3156



厚切りたん 塩仕込み

牛たんの特に柔らかい部分「たん」を厚切りに。歯切れの良い食感と素材本来の旨味をご堪能いただけます。

株式会社伊達の牛たん本舗
Tel 0120-725-224 info@dategyu.jp



天然醸造仙台味噌
政宗

宮城県産大豆と米、大崎市松山の水で時をかけた天然醸造で発酵熟成した 限定仕込みの味噌政宗です。8月から予約を承ります。

佐々重本店
Tel 022-264-3310



だて正夢

今年デビュー5周年の「だて正夢」。噛むほどに甘みと旨味が溢れ出す、上品なもちもち食感が特長のお米です。

株式会社バーラリス宮城
Tel 022-345-2877

伊達な逸品

政宗公や仙台藩に由来、または商品名や形状などが政宗公をイメージさせる、お土産・グルメ・特産品・体験型コンテンツ・キャラクターなどを「伊達な逸品」としてご紹介。「伊達の気概」を受け継ぐ逸品の数々をぜひご覧ください。



伊達家の湯浴み御殿

政宗公の愛したあたたまりの湯。「名取の御湯」の格子は、政宗公が湯浴みをする際に外敵から身を守る役割をしていたものを再現しています。

伝承千年の宿 佐働
Tel 022-398-2233



奥州仙臺銘菓 支倉焼

バター香るクッキー生地で胡桃入りの白餡を包み込んだ和洋銘菓です。一品のみの製造にこだわった仙臺銘菓です。

御菓子処 ふじや千舟
Tel 0120-124-245



政宗ランチ限定100食

各店、一番人気の政宗ランチ(1,300円税込)など盛り沢山のメニューをご用意。11:00~15:00
※写真はイメージです。季節によって異なります。

かに政宗 本町店
Tel 022-265-0880



伊達こぼら(8人入り)

伊達家の家紋が入った贈り物にぴったりの商品「伊達こぼら」。お餅とこだわりの餡が入った、こだまの人気商品(小倉4個+ずんだ4個)

こだまのどら焼
Tel 022-235-5533



玉虫塗短冊しおり
伊達武将隊 伊達政宗公

仙台七夕の短冊を模した形に「伊達武将隊」伊達政宗公の勇しく輝く姿を玉虫塗の蒔絵で表現しました。3月28日より受注販売を開始します。

有限会社東北工芸製作所
Tel 022-222-5401



金封ふくみ

合資会社仙台本だけで作られた絹袴地の最高峰ブランド。上品な絹柄の小物は贈り物に大変喜ばれています。

仙台平公式オンラインショップ
shop@sendaihirajp



伊達武将隊
仙台名所絵葉書(全7巻)

仙台在住の画家・古山拓さんが「奥州・仙台おもてなし集団 伊達武将隊」と仙台名所を描いた絵葉書です。絵葉書に記載された二次元コードから伊達武将隊が案内する特別動画もご覧いただけます。

伊達武将隊公式オンラインショップ



白石城4月限定御城印

伊達政宗公の重臣、片倉小十郎の居城として知られる白石城。4月に満開の桜をあしらった限定御城印を販売します。ぜひお立ち寄りください。

白石城探訪ミュージアム
Tel 0224-24-3030



おふで

伊達政宗公の次女半宇姫(むうひめ)が愛用していた筆の紙箱です。大好きな角田市をPRするInstagram発信中

角田市
Tel 0224-63-2120



ライトくん

明治安田生命の保険「ライト」のイメージキャラクター「ライトくん」。伊達政宗公をモチーフにした宮城県限定バージョンです。

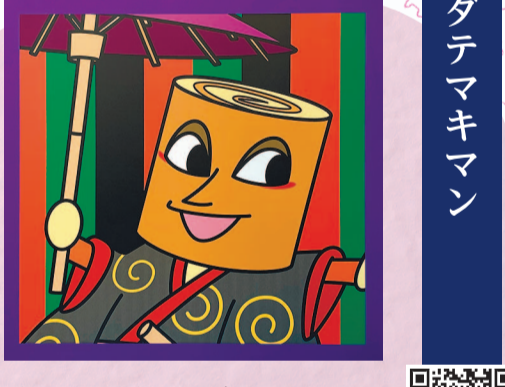
明治安田生命保険相互会社 仙台支社
Tel 022-263-1331



仙台弁(けし)手ぬぐい

第4回東北みやげコンテスト「ご当地特別賞」受賞のめいこ手ぬぐい。ギフトやお土産におすすめです。

仙台弁(けし)公式オンラインショップ
info@kokesu.com



ダテマキマン

仙台アンパンマン子どもミュージアム&モールの館内に描かれている「ダテマキマン」。どこにいるか探してみよう!

仙台アンパンマン子どもミュージアム&モール
Tel 022-298-8855



小学館版 学習まんが 日本の歴史 全20巻

圧倒的情報量で大反響!小学生~大学受験まで使える最新・最詳の歴史学習まんが。8巻では伊達政宗公も登場。全20巻セット定価で19,360円(税込)。

小学館
Tel 03-5281-3555 (愛読者サービスセンター)



みちのく伊達政宗歴史館

伊達政宗公の生涯を、約200体の等身大の銅人形で再現しています。甲冑の着付けで政宗公の気分を体験できるなど、松島観光に欠かせないスポットです。

株式会社みちのく伊達政宗歴史館
Tel 022-354-4131



騎馬像を描いた「仙台バス」

昭和50年創業の貸切バス会社。騎馬像を車体にデザインし、「仙台」をアピールしています。トイレ付きやサロントイプのバスなど、さまざまなニーズに対応します。

仙台バス株式会社
Tel 0223-23-4731 toi@senbus.co.jp



伊達な珈琲「仙臺」

政宗公の騎馬像や伊達家家紋「竹に雀」など7種類のドリップバッグコーヒー。中身は独自ブレンドの「ショコラータ」。7袋セットで1,680円(税込)。

珈琲豆屋 ベートーベン
Tel 022-225-6996

伊達政宗公騎馬像のご帰還をお祝い申し上げます

協賛

子どもたちに贈れるしごとを。 SHIMIZU CORPORATION 清水建設

歴史と浪漫を今に伝える... 住友商事東北株式会社 Enriching lives and the world

日本郵便株式会社 東北支社 JFC 日本政策金融公庫 仙台支店 日本三景旅館を望む四季の美しさ 花の湯 新富亭

本企画はご覧の各社・団体のご協賛により実施しています。